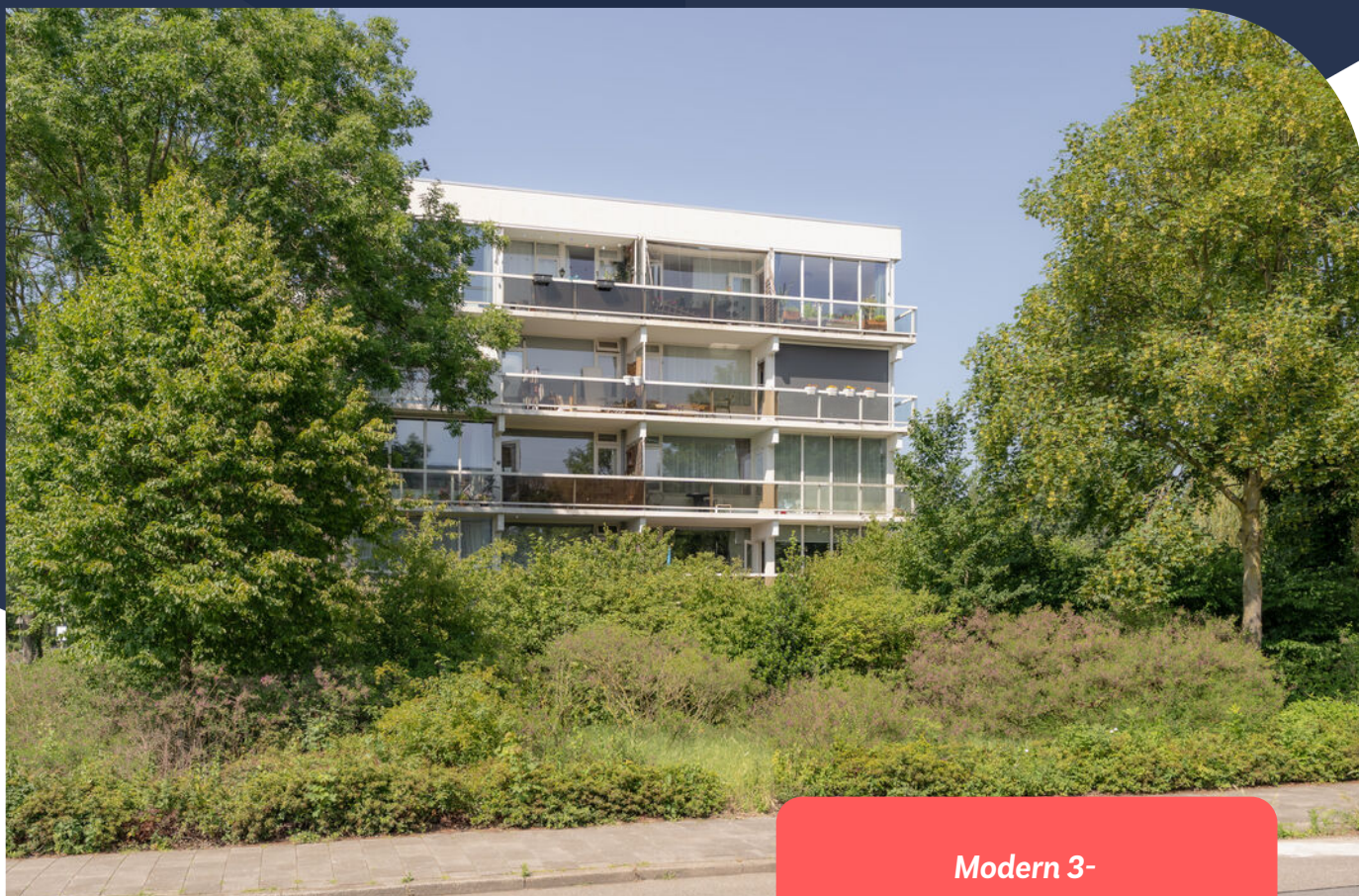


# Voel je thuis in

KRUIDENPOORT 8 DUIVENDRECHT

De makelaar waar  
je je thuis voelt.



*Modern 3-  
kamerappartement dat  
recent is gerenoveerd.*



**Ludenhoff**   
makelaars & taxateurs o.g.

020-6459446

amstelveen@ludenhoff.nl | [ludenhoff.nl](https://www.ludenhoff.nl)



**Klanten waarderen ons met een ...**  
Deze waardering is afkomstig van Funda.



**9,7**

# Welkom

De makelaar waar  
je je thuis voelt.

**Wij zijn Ludenhoff makelaars en taxateurs o.g., de makelaar in Utrecht, Amstelveen en Amsterdam. Met één team van makelaars, taxateurs en hypotheekadviseurs zijn we actief in Utrecht, Zeist, De Bilt en regio Amstelveen en Amsterdam. We zijn een klein en persoonlijk kantoor met een groot werk-gebied en meer dan 50 jaar ervaring.**

Wij weten wat er speelt. In de Nederlandse huizenmarkt én op alle fronten van ons vak. En tegelijkertijd zijn we ook gewoon mensen. We hebben zelf geboden, misgegrepen, gejuicht. In spanning afgewacht, getekend en geproost. Gekocht en verkocht. We weten hoe het voelt. En we weten hoe het werkt.

Zo kunnen we jou als klant zo goed mogelijk helpen als je bijvoorbeeld een huis wil kopen of een huis wil verkopen. Want dat is waar het ons uiteindelijk om gaat. Waarom klanten ons aanbevelen of zelf nog eens terugkeren? We zijn persoonlijk en direct in ons contact, geven eerlijk advies en hebben een flinke dosis kennis en ervaring.

We begeleiden je als verkoopmakelaar en aankoopmakelaar in Utrecht en Amstelveen van A tot Z. Taxeren je huis op de juiste waarde. En voorzien je op onafhankelijke wijze van een passende hypotheek. Pas als jij tevreden bent, zit onze taak erop. Dat is onze belofte.

**Ludenhoff makelaars en taxateurs o.g. De makelaar waar je je thuis voelt.**



## Paul Bosse

REGISTERMAKELAAR - TAXATEUR O.G.

020-6459446

06-22854456

bosse@ludenhoff.nl

## In contact komen met jouw makelaar in Amstelveen

Heb je voornemens een woning te (ver)kopen, wil je je woning laten taxeren of heb je een vraag over jouw hypotheek? Dan gaan we binnenkort graag eens met je in gesprek - natuurlijk geheel vrijblijvend. Je kunt ons bereiken door te bellen naar +31 (0)20-6459446 of een email te sturen naar [amstelveen@ludenhoff.nl](mailto:amstelveen@ludenhoff.nl). Met al jouw prangende vragen kun je te allen tijde terecht bij Ludenhoff: dé makelaar uit regio Amstelveen en Amsterdam.



## KRUIDENPOORT 8 DUIVENDRECHT

In een rustige en groene woonomgeving in Amsterdam-Duivendrecht bevindt zich dit comfortabele 3-kamerappartement (2 slaapkamers), dat circa 4 jaar geleden volledig is gerenoveerd en daarmee direct instapklaar is. Het appartement is volledig voorzien van vloerverwarming en afgewerkt met moderne materialen, wat zorgt voor een aangenaam en gelijkmatig wooncomfort. Dankzij de praktische indeling en de verzorgde afwerking is dit een ideale woning voor wie zorgeloos en comfortabel wil wonen op een centrale locatie nabij Amsterdam.

Het appartement maakt deel uit van een kleinschalig en goed onderhouden complex en beschikt over een prettige woonoppervlakte met een lichte en ruime indeling.

### Indeling

#### Eerste verdieping:

Via de centrale entree van het complex bereik je het appartement. De ruime hal biedt toegang tot alle vertrekken. De lichte woonkamer vormt het hart van de woning en biedt voldoende ruimte voor een comfortabele zit- en eethoek. Dankzij de grote raampartijen valt er veel daglicht naar binnen, wat zorgt voor een aangename en open sfeer.

De moderne open keuken sluit naadloos aan op de woonkamer en is praktisch ingericht met voldoende werk- en opbergruimte. Voorzien van vaatwasser, oven, koelvriescombinatie en een inductiekookplaat.

Het appartement beschikt over twee goed bemeten slaapkamers, ideaal als hoofdslaapkamer, werkkamer of logeerkamer. De badkamer is modern uitgevoerd en voorzien van een inloopdouche en wastafelmeubel. Daarnaast is er een separaat toilet aanwezig en voldoende bergruimte binnen de woning.

### Locatie

De ligging is zeer centraal, rustig en gunstig. Op korte afstand bevinden zich diverse voorzieningen zoals winkels, scholen, sportfaciliteiten en openbaar vervoer. Met station Duivendrecht, Bijlmer en metrostation van der Madeweg Diemen-Zuid in de nabijheid ben je binnen korte tijd in Amsterdam centrum of andere delen van de Randstad. Ook de uitvalswegen (A1, A2 en A10) zijn uitstekend bereikbaar.

Daarnaast zijn recreatiegebieden zoals het Diemerbos, Ouderkerkerplas en het Gaasperpark dichtbij, ideaal voor wandelen, sporten en ontspanning in de natuur.

### Bijzonderheden

Bouwjaar 1975 (4 jaar geleden gerenoveerd)

Gebruiksoppervlakte wonen: 78 m<sup>2</sup>

Servicekosten € 321 (exclusief stookkosten)

Blokverwarming en centrale voorziening warm water.

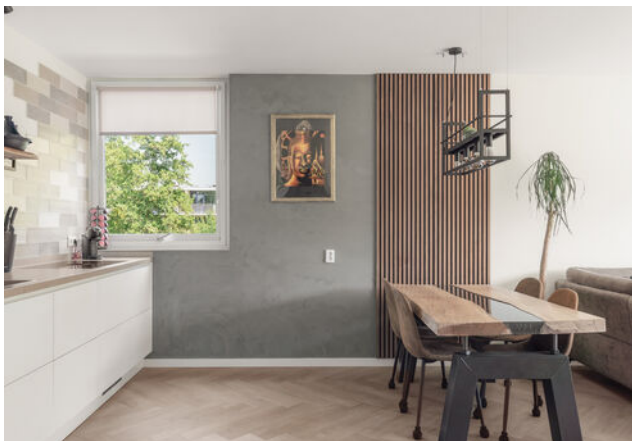
Voorschot stookkosten € 170,-

Privé berging en twee gemeenschappelijke fietsenbergingen in de onderbouw

3-kamerappartement met 2 slaapkamers

Voorzien van vloerverwarming


Oplevering in overleg

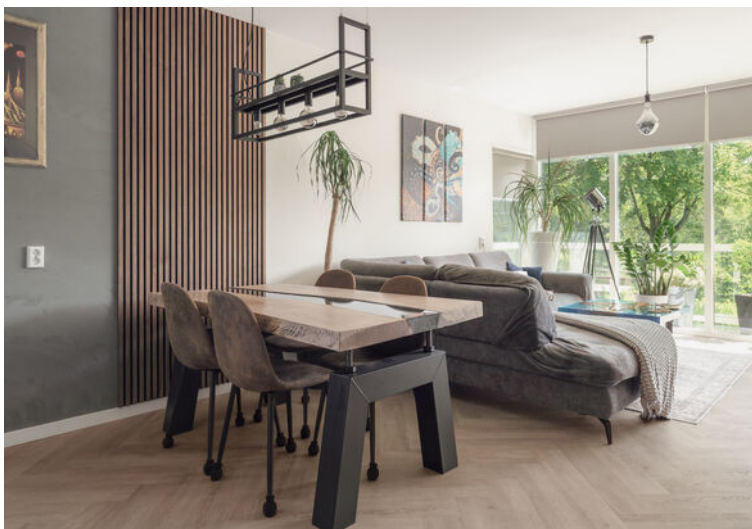


## Kenmerken



Vraagprijs  
€ 475.000 k.k.

Soort woning	portiekflat	Gebruiksoppervlak wonen	78 m
Bouwtype	appartement	Gebouwggebonden buitenruimte	10 m
Bouwjaar	1975	Externe bergruimte	3 m
Aantal kamers	3	Bruto inhoud	251 m
Slaapkamers	2	Perceeloppervlakte	0 m
Energie <span>label</span>		Tuin oppervlakte	undefined m



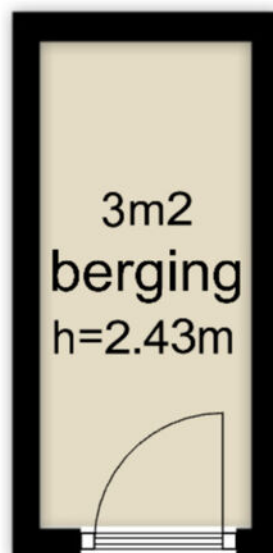




## Kruidenpoort 8 - Duivendrecht Berging

← 1.08 m →

2.49 m



2.49 m

← 1.08 m →

De plattegronden zijn geproduceerd voor promotionele doeleinden en ter indicatie.  
Aan de plattegronden kunnen geen rechten worden ontleend  
© www.vistaview.nl

## Ons team



### Ludenhoff makelaars en taxateurs o.g.

AMSTERDAMSEWEG 415, 1181 BP AMSTELVEEN | 020-6459446 | AMSTELVEEN@LUDENHOFF.NL



#### Rob Kok

BEËDIGD MAKELAAR-TAXATEUR O.G.

020-6459446  
+31 (0) 653222151  
r.kok@ludenhoff.nl



#### Herman de Jonge

BEËDIGD MAKELAAR-TAXATEUR O.G.

020-6459446  
+31 (0) 655181619  
jonge@ludenhoff.nl



#### Paul Bosse

REGISTERMAKELAAR - TAXATEUR O.G.

020-6459446  
+31 (0) 622854456  
bosse@ludenhoff.nl

# Algemene voorwaarden

## Kosten koper

Achter de vraagprijs wordt “k.k.” (kosten koper) vermeld. Deze bijkomende kosten bestaan uit de overdrachtsbelasting, notariskosten voor de opmaak van akte en levering en kadasterkosten ten behoeve van de inschrijving van de akte van levering.

## Meldingsplicht/onderzoeksplicht

De verkoper heeft de verplichting een aspirant-koper in te lichten over al hetgeen dat ter kennis van koper behoort te worden gebracht. Daarentegen heeft ook koper de onderzoeksplicht naar alle zaken die voor hem van belang zijn. Een koper kan zich niet beroepen op onbekendheid met feiten die hij/zij zelf had kunnen waarnemen, of die kenbaar waren uit deze brochure of uit de openbare registers, danwel gangbare informatiebronnen.

## Biedingen

Een bieding bestaat uit de volgende elementen:

- Het bedrag dat u biedt, ook wel openingsvoorstel genoemd
  - De gewenste opleveringsdatum (eigendomsoverdracht/aanvaarding)
  - Eventuele ontbindende voorwaarden (bijvoorbeeld het verkrijgen van een financiering)
  - Eventuele roerende zaken, anders genoemd dan de evt. aanwezige roerende zakenlijst
- Biedingen ontvangen wij graag schriftelijk per e-mail. Uw bod wordt door ons aan verkoper overgebracht. U kunt niet afdwingen dat u in onderhandeling bent. U bent pas in onderhandeling als de verkoper een tegenbod doet. U bent niet in onderhandeling als wij u aangeven dat wij de bieding met verkoper gaan bespreken.

## Rechtsgeldige koopovereenkomst pas ná ondertekening

Een mondelinge overeenstemming tussen de particuliere verkoper en de particuliere koper is niet rechtsgeldig. Met andere woorden: er is geen koop. Er is pas sprake van een rechtsgeldige koop als de particuliere verkoper en de particuliere koper de koopovereenkomst hebben ondertekend. Dit vloeit voort uit artikel 7:2 Burgerlijk Wetboek. Een bevestiging van de mondelinge overeenstemming per e-mail of een toegestuurd concept van de koopovereenkomst wordt overigens niet gezien als een 'ondertekende koopovereenkomst'.

## Koopakte

De koopakte dient binnen één week opgemaakt te worden conform het model van de Koninklijke Notariële Beroepsorganisatie - Ring Amsterdam. De keuze van de notaris voor het opmaken van de koopakte en de eigendomsoverdracht is aan koper. Wij adviseren koper een notaris te kiezen uit de regio Amsterdam (Amstelveen, Amsterdam, Diemen, Mijdrecht, Abcoude, Badhoevedorp, Hoofddorp, Uithoorn of Aalsmeer). Indien koper een notaris wenst aan te wijzen die kantoor houdt buiten voornoemd gebied, zijn verkopend makelaar en diens opdrachtgever gerechtigd kosten in

rekening te brengen bij koper. Deze kosten zijn gebaseerd op het extra beslag van productiemiddelen en tijd. De kosten zullen worden berekend naar een nog nader op te geven uurtarief, alsmede een kilometervergoeding van 19 eurocent per kilometer.

## 3 Dagen bedenktijd

Een particuliere koper heeft 3 dagen bedenktijd. Gedurende deze periode kunt u de overeenkomst ongedaan maken. De bedenktijd begint op de dag dat de koper de door beide partijen ondertekende akte of een kopie daarvan krijgt overhandigd.

## Waarborgsom

Het is gebruikelijk dat de koper uiterlijk binnen 4 weken na het tekenen van de koopakte een waarborgsom stort bij de notaris ter grootte van 10% van de koopsom. In plaats van een waarborgsom kan koper ook een schriftelijke bankgarantie stellen, mits deze bankgarantie onvoorwaardelijk is afgegeven door een in Nederland gevestigde bankinstelling.

## Ontbindende voorwaarden

Een koper heeft de mogelijkheid een koopovereenkomst aan te gaan onder ontbindende voorwaarden. Dit kan betrekking hebben op het afsluiten van een financiering en/of het uitvoeren van een bouwkundige keuring. Indien een koper ontbindende voorwaarden wil opnemen in de koopakte dan dient dit tijdens de onderhandelingen duidelijk kenbaar te worden gemaakt. De gebruikelijke termijn voor de financiering bedraagt circa 4 weken na het tekenen van de koopakte. Indien geen financiering wordt verkregen, kan de koopovereenkomst binnen de genoemde termijn worden ontbonden. De voorwaarden waaraan deze ontbinding dient te voldoen, worden nader uitgewerkt in de koopakte. Wordt er geen gebruik gemaakt van de mogelijkheid de overeenkomst te ontbinden, dan is de koop na het verstrijken van de termijn definitief.

**Disclaimer:** Deze informatie is door ons met de nodige zorgvuldigheid samengesteld. Onzerzijds wordt echter geen enkele aansprakelijkheid aanvaard voor enige onvolledigheid, onjuistheid of anderszins, dan wel de gevolgen daarvan. Alle opgegeven maten en oppervlakten zijn indicatief. Van toepassing zijn de Algemene consumentenvoorwaarden NVM.

## Toelichtingsclausule NEN2580

De Meetinstructie is gebaseerd op de NEN2580. De Meetinstructie is bedoeld om een meer eenduidige manier van meten toe te passen voor het geven van een indicatie van de gebruiksoppervlakte. De Meetinstructie sluit verschillen in meetuitkomsten niet volledig uit, door bijvoorbeeld interpretatieverschillen, afrondingen of beperkingen bij het uitvoeren van de meting.

De makelaar waar  
je je thuis voelt.



WIJ HELPEN JE GRAAG BIJ

### Verkoop

Soepel verloop,  
goede afloop.

### Aankoop

Een huis kopen  
waar je je thuis  
voelt.

### Taxatie

Zeker weten waar je  
aan toe bent.

### Hypotheek

Samen maken we  
het mogelijk.

**Meer weten over onze diensten of ons aanbod?  
Neem dan telefonisch contact met ons op of stuur  
een mailtje. **We staan voor je klaar.****

**Ludenhoff**   
makelaars & taxateurs o.g.

Amsterdamseweg 415, 1181 BP Amstelveen  
020-6459446 | amstelveen@ludenhoff.nl

[ludenhoff.nl](https://www.ludenhoff.nl)